

Zusammenarbeit hat sich bewährt

Rudolf Neumeiers Firma konzipiert die Hotels im Europa-Park

Rudolf Neumeier hat sich im Europa-Park einen weiteren Traum verwirklicht. Der 72-jährige Inneneinrichter aus Holzkirchen, einem Vorort von München, hat das Hotel »Bell Rock« geplant und eingerichtet.

Vier Themenhotels gibt es bereits im Europa-Park. Viermal war Rudolf Neumeier für die Umsetzung zuständig. Damit hat er für den Freizeitpark das größte Hotel-Resort in Deutschland mit weit über 4500 Betten konzipiert und eingerichtet.

Allein 1000 Betten sind es im neuen Gebäude. Im Gegensatz zu Hotels wie »El Andaluz« setzt Spanien-Fan Neumeier diesmal nicht auf südeuropäisches Flair – sondern auf den Neuenglandstil. Konsequenter zieht sich die Thematik durch Zimmer, Restaurants, Lobby und Poolbereich. Die Einrichtung orientiert sich an Herrenhäusern englischer Siedler in Nordamerika. Shaker-Möbel

kommen dabei zum Einsatz. Shaker sind Anhänger einer protestantischen Freikirche in den USA. Diese Möbel hätten ihn inspiriert, sagt Neumeier. Sie spiegeln einen »asketischen Lebensethos« wider und verzichten auf überflüssige Verzierungen. Neumeier hat das Mobiliar teils eingekauft, teils fotografiert und nachbauen lassen.

Seine Firma Rudolf Neumeier GmbH & Co. KG hat sich spezialisiert auf Entwurf, Planung und Einrichtung im Bereich Hotellerie, Gastronomie und im gehobenen privaten Innenausbau. »Das »Bell Rock« haben wir mit 14 Architekten, Designern und Planern konzipiert und für die Baustelle waren mehr als 40 weitere Handwerker von uns für den Innenausbau aktiv«, blickt Neumeier zurück. Trotz intensiver Vorplanung hätten nur wenige Monate für den Innenausbau zur Verfügung gestanden. Dass die Umsetzung reibungslos funktioniert hat, liegt auch daran, dass Neumeiers Sohn Martin bereits seit einigen Jahren mit am Unternehmen betei-

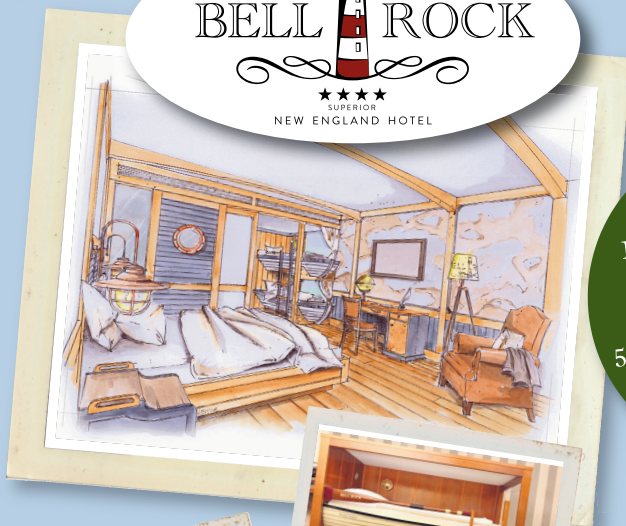
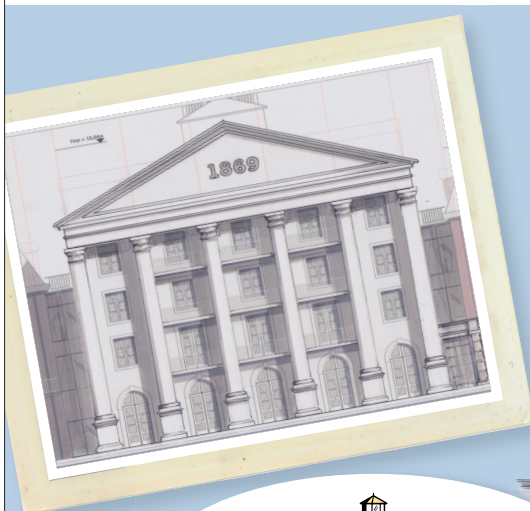
ligt ist – und sich die Zusammenarbeit mit Lieferanten seit Jahrzehnten bewährt hat.

»Für die Ausarbeitung der Themen rund um das Hotel »Bell Rock« haben wir mehrere Reisen unternommen, zahlreiche Bücher durchgearbeitet und passende Materialien sowie Einrichtungsgegenstände in mehr als 15 Ländern gekauft«, resümiert er. Dazu zählen alte Standuhren aus England, Antiquitäten aus den USA, Originalteile aus einem alten Dampfschiff in Frankreich, Altholz aus Scheunen und Eisenbahnwaggons aus Kanada und den USA oder auch Naturstein aus Belgien.

Übrigens: Der erste Kontakt zu Europa-Park-Chef Roland Mack kam in den 80er-Jahren zustande. Neumeier erhielt damals einige kleinere Aufträge. Er nahm Mack mit auf eine Spanienreise und zeigte ihm seine Lieblingshotels. Schließlich konnte er ihn für seine Idee begeistern – und auf der Rückreise wurde der Bau des Hotels »El Andaluz« per Handschlag beschlossen. *red/alx*



Rudolf Neumeier und Sohn Martin haben sich im »Bell Rock« am Einrichtungsstil Neuenglands orientiert. Foto: Neumeier



DANKE FÜR DAS VERTRAUEN!
Wir freuen uns, dass Familie Mack auch das 5. Hotelprojekt gemeinsam mit uns geplant und realisiert hat.



RUDOLF NEUMEIER
Planungsbüro | Einrichtungshaus

- ARCHITEKTUR
- INNENAUSBAU
- MÖBEL
- ANTIQUITÄTEN
- TEXTILES
- LICHT
- DEKORATION

Raiffeisenstraße 8
83607 Holzkirchen
Tel. 08024-608890
www.neumeier.de
Mo – Fr 10 – 18 Uhr